

产品功能

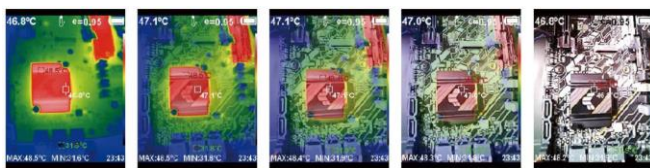
表面温度测量和实时热图像分析。

产品特点

1. 可以调节辐射系数来提高半反射表面物体测量的准确性。
2. 最高温度和最低温度光标可将用户引导至热图像温度最高和最低的区域。
3. 具有可选调色板。



7 种调色板



可调成像清晰度

**技术规格**

产品型号	ETB384	ETB640
红外分辨率	384×288	640×512
NETD	≤50mk@25℃, @F/1.0	≤40mK @F/1.0
调色板	5 种色（彩虹/铁红/冷色/白热/黑热）	7 种色（彩虹/铁红/冷色/白热/黑热/红热/微光）
设备存储	内置 16G（用户可用存储空间约 13.4G）	内置 32G（用户可用存储空间约 30G）
菜单语言	中文、英文、西班牙语	中文、英文
红外探测器类型	氧化钒非制冷红外焦平面	
红外响应波段	8 至 14 μm	
像元尺寸	12 μm	
镜头焦距	9.1mm	
IFOV	1.32mrad	
视场角	29.2° × 21.7°	
调焦方式	手动调焦	
测温范围	低量程：-20℃～+120℃（-4°F至 248°F）；高量程：120℃～+550℃（248°F至 1022°F）	
测温精度	ETB385：-15℃至 550℃±2℃或±2%；-20℃至-15℃±4℃ ETB640：-15℃至 550℃±2℃或±2%；-20℃至-15℃±2℃	
测温分辨率	0.1℃	
测温模式	中心点/冷热点追踪	
发射率设置	0.01 至 1.00 可调	
热成像帧率	≤25Hz	
可见光分辨率	640×480	
显示屏尺寸	3.5 英寸(640×480)	
图像显示模式	红外/可见光/混合/画中画	
存储图像/视频格式	JPG/MP4	
图像/视频导出方式	USB 连接电脑导出	
图片分析功能	支持 PC 端离线分析	
电池类型	内置可充电，26650 锂电池	
电池容量	5000mAh	
工作时间	≥4 小时	
电源接口	Type-C	
自动关机时间	5 分钟/10 分钟/20 分钟/不自动关机	
工作温度	-10℃至+50℃	
存储温度	-20℃至+60℃	
相对湿度	10%至 85%RH(非冷凝)	
产品重量	约 600g	
产品尺寸	256mm×95.8mm×128.9mm	
随机附件	仪表：1 台；Type-C 充电线：1 条	