



主机



从机1



从机2



柔性钳



耦合钳



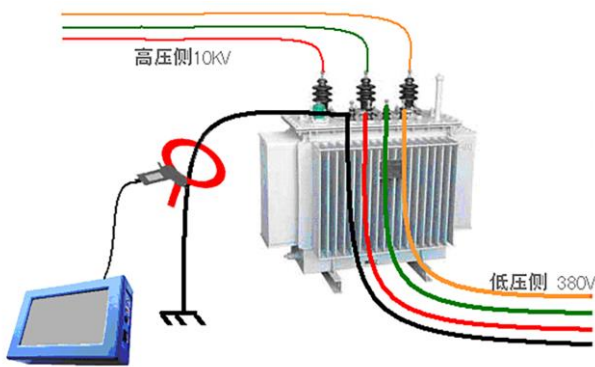
产品功能

低压漏电定位仪适用于低压配网因漏电而引发漏保跳闸的漏电故障查找，可在电网运行状态下查找漏电故障，作为漏电故障查找助手，辅助工作人员快速查找漏电故障点位置，节省查找时间提高工作效率。

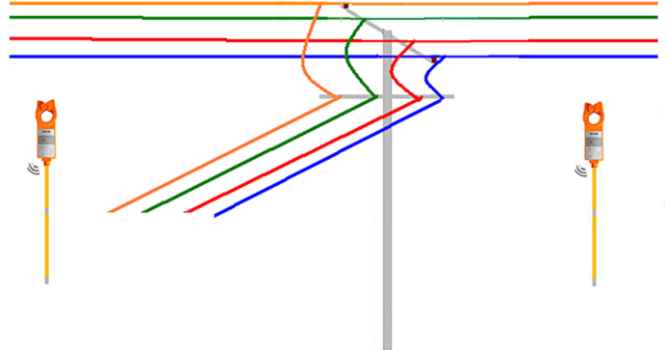
工作原理

耦合钳卡在漏电分支处或变压器接地线处，注入特征电流信号。故障电流经变压器接地线-变压器-线路-故障点-大地-变压器接地线，形成故障电流环路。通过检测故障点前后特征电流大小的变化，从而实现漏电故障定位功能。

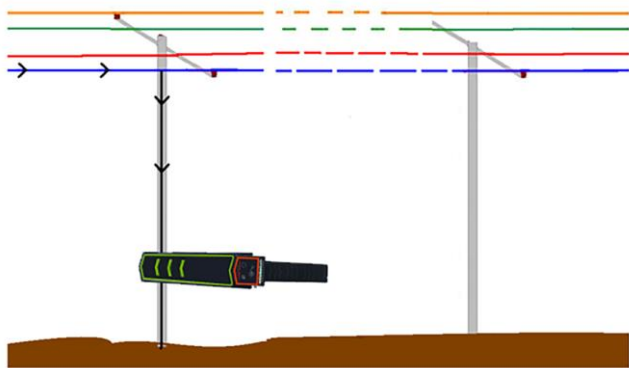
使用耦合钳在变压器的接地线或者漏电分支处注入特征信号



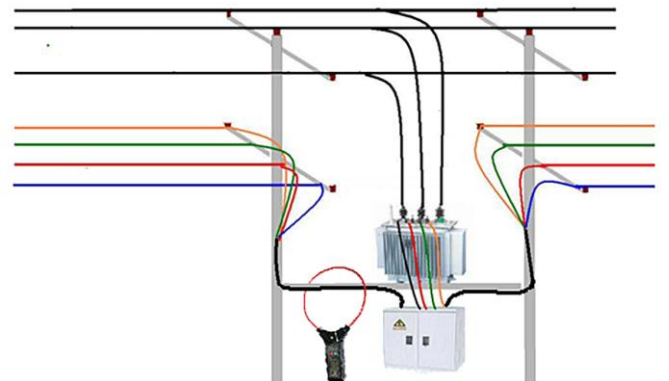
使用从机1在架空线分支处检测特征信号，判断是否漏电



通过从机2感应线缆、电杆、树木等物体的漏电情况



通过柔性钳表可判断台区或分支处是否漏电



技术参数

主 机		
显示屏	10.1 寸触摸彩屏/800*480	
充电输入	12.6V/2A	
主机功率	5.5W	
信号幅值	≤5V	
电池	9600mAh 锂电池	
主机尺寸	260mm×170mm×60mm	
主机重量	约 2kg	
	从 机 1 (钳表型感应分机)	从 机 2 (手持分机)
续航时间	3 小时	3 小时
电源供电	LR03 1.5V×4	6LR61 9V×1
通信方式	蓝牙 2.4G	蓝牙 2.4G
从机尺寸	255mm×83mm×40mm	408mm×79mm×42mm
从机重量	约 0.6kg	约 0.5kg
耦合钳		
湿度范围	相对湿度小于 80%	
钳表孔径	直径Φ123mm;	
耦合钳尺寸	290mm×175mm×30mm	
耦合钳重量	约 1kg	
柔性电流钳表		
LCD 尺寸	35mm×21.5mm; 显示域: 32mm×15mm	
电池	6F22 /9V	
线圈长度	长度 628mm	
线圈内径	内径Φ200mm	
线路电压	AC600V 以下线路测试	
被测电流频率	50Hz/60Hz (自动识别)	
量 程	AC 0.00A~9999A	
分 辨 率	AC 10mA	
精 度	±2%rdg±3dgt (导线处于柔性线圈中心位置, 23℃±2℃)	
仪表尺寸	宽高厚 190mm×370mm×40mm	
仪表重量	约 200g (含电池)	
随机附件	主机: 1 台; 从机 1/2: 各 1 台; 柔性线圈钳表: 1 个; 耦合钳: 1 个; 充电器: 1 个; 仪表箱: 1 个	